

**UCHWAŁA NR 224/XXVI/2026**  
**RADY MIEJSKIEJ W NAROLU**

z dnia 21 maja 2026 r.

**w sprawie przystąpienia do sporządzenia miejscowego planu zagospodarowania przestrzennego obszaru wielofunkcyjnego w mieście Narol oraz w miejscowościach Lipsko, Lipie i Narol-Wieś**

Na podstawie art. 18 ust. 2 pkt 5 i 15 ustawy z dnia 8 marca 1990 r. o samorządzie gminnym (Dz. U. z 2025 r. poz. 1153 z późn. zm.) oraz art. 14 ust. 1 i 2 ustawy z dnia 27 marca 2003 r. o planowaniu i zagospodarowaniu przestrzennym (Dz.U. 2026 poz. 538), **Rada Miejska w Narolu uchwala, co następuje:**

§ 1. Przystępuje się do sporządzenia miejscowego planu zagospodarowania przestrzennego obszaru wielofunkcyjnego w mieście Narol oraz w miejscowościach Lipsko, Lipie i Narol-Wieś, zwanego dalej planem miejscowym.

§ 2. Obszar objęty planem miejscowym jest położony w centralnej części gminy Narol, na styku granic administracyjnych miasta Narol oraz miejscowości Lipie, Lipsko i Narol-Wieś, przedstawiony na załączniku graficznym do niniejszej uchwały.

§ 3. Przedmiotem opracowania planu miejscowego będzie ustalenie przeznaczenia terenu oraz zasad jego zabudowy i zagospodarowania, stosownie do przepisów art. 15 ustawy o planowaniu i zagospodarowaniu przestrzennym.

§ 4. Dopuszcza się możliwość etapowego sporządzania i uchwalania planu miejscowego.

§ 5. Wykonanie uchwały powierza się Burmistrzowi Miasta i Gminy Narol.

§ 6. Uchwała wchodzi w życie z dniem podjęcia.

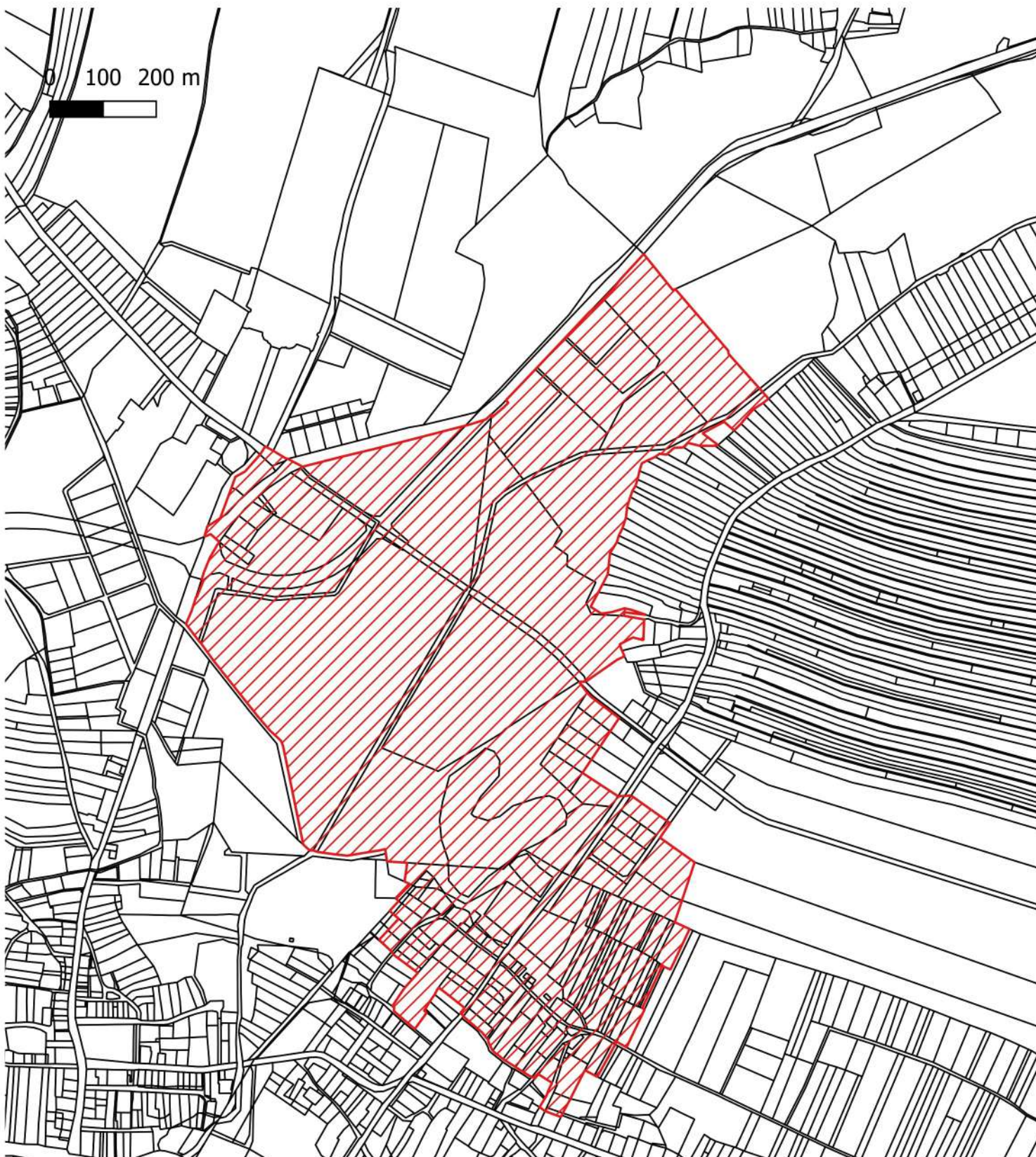
Przewodniczący Rady  
Miejskiej w Narolu

**Paweł Farion**

**MIEJSCOWY PLAN ZAGOSPODAROWANIA PRZESTRZENNEGO OBSZARU WIELOFUNKCYJNEGO W MIEŚCIE NAROL  
ORAZ W MIEJSCOWOŚCIACH LIPSKO, LIPIE I NAROL-WIEŚ**

**ZAŁĄCZNIK DO UCHWAŁY NR 224/XXVI/2026 RADY MIEJSKIEJ W NAROLU**

**Z DNIA 21 MAJA 2026 R.**



 **GRANICE MPZP OBSZARU WIELOFUNKCYJNEGO W MIEŚCIE NAROL  
ORAZ W MIEJSCOWOŚCIACH LIPSKO, LIPIE I NAROL-WIEŚ**

## Uzasadnienie

Obszar objęty przystąpieniem do sporządzenia planu miejscowego obejmuje powierzchnię około 84,1 ha. Położony jest w centralnej części gminy Narol, na styku granic administracyjnych miasta Narol oraz miejscowości Lipie, Lipsko i Narol-Wieś.

Obszar objęty planem miejscowym:

- tereny rolne oraz w niewielkiej części tereny usług położone w północno-wschodniej części miasta Narol,
- tereny rolne znajdujące się w południowej części miejscowości Narol-Wieś,
- tereny rolne oraz rekreacyjne (staw) położone w zachodniej części miejscowości Lipie,
- północno-zachodnie tereny miejscowości Lipsko obejmujące cmentarz komunalny oraz teren pod jego poszerzenie wraz ze strefą ochronną, w granicach której znajdują się tereny rolne, tereny zabudowy mieszkaniowej jednorodzinnej i zagrodowej, a także usługowej.

Zdecydowaną większość obszaru objętego opracowaniem miejscowego planu zagospodarowania przestrzennego stanowią grunty wchodzące w skład Zasobu Własności Rolnej Skarbu Państwa oraz nieruchomości będące własnością Gminy Narol.

Na obszarze nie obowiązuje miejscowy plan zagospodarowania przestrzennego.

Do planu przystąpiono w celu ustalenia przeznaczenia terenów oraz określenia sposobów ich zagospodarowania i zabudowy, z uwagi na pojawienie się możliwości pozyskania przez Gminę gruntów i zagospodarowania ich zgodnie z polityką przestrzenną gminy, z uwzględnieniem uwarunkowań i potrzeb rozwoju gminy w zakresie turystyki i rekreacji, i wzmocnienia tym samym turystycznej i rekreacyjnej funkcji gminy, będącej jednym z głównych jej profili funkcjonalnych.

Ponadto miejscowy plan zakłada wyznaczenie nowych terenów przeznaczonych pod poszerzenie istniejącego cmentarza komunalnego w Lipsku, w celu zabezpieczenia w gminie odpowiedniej liczby miejsc grzebalnych w przyszłości.

Uchwalenie miejscowego planu zagospodarowania przestrzennego nastąpi po utracie mocy obowiązującej Studium, w okresie obowiązywania Planu ogólnego gminy Narol. Przewidywane w miejscowym planie rozwiązania planistyczne w zakresie przeznaczenia jak i sposobu zagospodarowania i zabudowy terenów w zakresie minimalnego udziału powierzchni biologicznie czynnej i maksymalnej nadziemnej intensywności zabudowy będą zgodne z przeznaczeniami i wskaźnikami mieszczącymi się w profilach funkcjonalnych stref planistycznych Planu ogólnego.

Uwzględniając powyższe, zasadne jest przystąpienie do sporządzenia miejscowego planu zagospodarowania przestrzennego obszaru wielofunkcyjnego w mieście Narol oraz w miejscowościach Lipsko, Lipie i Narol-Wieś w celu wyznaczenia nowych terenów usługowych oraz rekreacyjnych, które wzmocnią funkcję turystyczno-rekreacyjną gminy. Działania te powinny uwzględniać ochronę walorów krajobrazowych obszaru, a także poszanowanie wartości obszarów konserwatorskich i ich otoczenia. Plan miejscowy wyznaczy potrzebne powiązania komunikacyjne piesze i rowerowe łącząc ze sobą ważne w strukturze gminy miejsca i tereny.

Określenie nowych zasad zagospodarowania oraz wyznaczenie funkcji – w szczególności usług sportu i rekreacji – z zachowaniem wymogów ładu przestrzennego, będzie sprzyjać dalszemu rozwojowi gminy. Wyznaczenie rozległych terenów przeznaczonych pod rekreację, usługi i sport pozwoli zaspokoić potrzeby mieszkańców oraz turystów w zakresie wypoczynku, a jednocześnie przyczyni się do zwiększenia atrakcyjności gminy, co pozostaje zgodne z interesem publicznym.

W związku z powyższym zasadne jest opracowanie nowego dokumentu planistycznego, który zabezpieczy interes publiczny oraz zapewni prawidłowy rozwój i funkcjonowanie obszaru.