

UCHWAŁA NR 234/XXVI/2026
RADY MIEJSKIEJ W NAROLU

z dnia 21 maja 2026 r.

w sprawie przystąpienia do sporządzenia miejscowego planu zagospodarowania przestrzennego "Ruda Różaniecka - I" w Rudzie Różanieckiej, Gmina Narol

Na podstawie art. 18 ust. 2 pkt 5 i 15 ustawy z dnia 8 marca 1990 r. o samorządzie gminnym (Dz. U. z 2025 r. poz. 1153 z późn. zm.) oraz art. 14 ust. 1 i 2 ustawy z dnia 27 marca 2003 r. o planowaniu i zagospodarowaniu przestrzennym (Dz.U. 2026 poz. 538), **Rada Miejska w Narolu uchwala, co następuje:**

§ 1. Przystępuje się do sporządzenia miejscowego planu zagospodarowania przestrzennego "Ruda Różaniecka - I" położonego w północnej części Rudy Różanieckiej przy drodze powiatowej łączącej Rudę Różaniecką z Hutą Różaniecką.

§ 2. Granice obszaru objętego opracowaniem miejscowego planu zagospodarowania przestrzennego "Ruda Różaniecka - I" określa załącznik graficzny.

§ 3. Przedmiotem opracowania miejscowego planu zagospodarowania przestrzennego "Ruda Różaniecka - I", będzie ustalenie przeznaczenia terenu oraz zasad jego zabudowy i zagospodarowania, zgodnie z art. 15 ustawy o planowaniu i zagospodarowaniu przestrzennym.

§ 4. Ustala się możliwość etapowego sporządzenia i uchwalenia miejscowego planu zagospodarowania przestrzennego "Ruda Różaniecka - I".

§ 5. Wykonanie uchwały powierza się Burmistrzowi Miasta i Gminy Narol.

§ 6. Uchwała wchodzi w życie z dniem podjęcia.

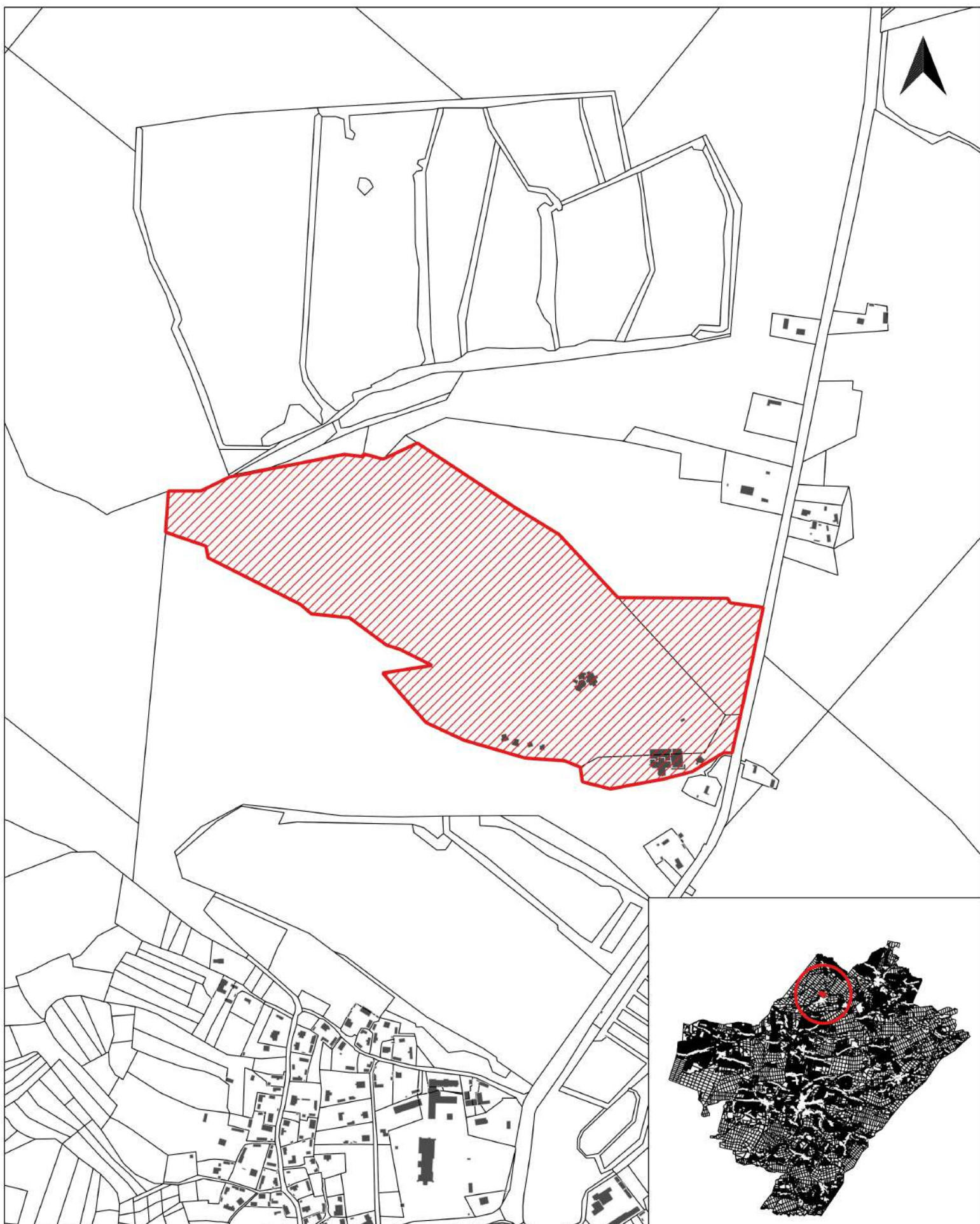
Przewodniczący Rady
Miejskiej w Narolu

Paweł Farion



OBSZAR OPRACOWANIA MPZP "RUDA RÓZANIECKA -I"

0 100 200 m



Uzasadnienie

Zgodnie z art. 14 ust. 1 i 2 ustawy z dnia 27 marca 2003 r. o planowaniu i zagospodarowaniu przestrzennym (Dz.U. z 2024r. poz. 1130, z późn. zm.) w celu ustalenia przeznaczenia terenów, w tym dla inwestycji celu publicznego, oraz określenia sposobów ich zagospodarowania i zabudowy rada gminy podejmuje uchwałę o przystąpieniu do sporządzenia miejscowego planu zagospodarowania przestrzennego.

Obszar o pow. ok. 21,7371 ha, objęty uchwałą o przystąpieniu do sporządzenia miejscowego planu zagospodarowania przestrzennego "Ruda Różaniecka - I", położony jest w północnej części Rudy Różanieckiej przy drodze powiatowej łączącej Rudę Różaniecką z Hutą Różaniecką.

Do Burmistrza Miasta i Gminy Narol wpłynął wniosek o opracowanie miejscowego planu zagospodarowania przestrzennego dla obszaru położonego w Rudzie Różanieckiej na działkach:

-180905_5.0014.3272/5;

-180905_5.0014.3272/6;

-180905_5.0014.3167.

Wnioskowane przeznaczenie obszaru (zgodnie z istniejącym zagospodarowaniem) to teren usług, turystyki oraz produkcji ryb (w części). Sporządzenie miejscowego planu zagospodarowania przestrzennego usprawni obsługę istniejącej zagospodarowania, np. w zakresie skrócenia okresu oczekiwania na uzyskanie decyzji administracyjnych związanych z modernizacją istniejącej infrastruktury czy wprowadzeniem odnawialnych źródeł energii także pozwoli na rozbudowę i rozszerzenie istniejącego zagospodarowania, dając również możliwość lokalizacji: parkingów, komunikacji wewnętrznej, infrastruktury, urządzeń wytwarzających energię z odnawialnych źródeł, ścieżek edukacyjno-przyrodniczych, terenów zieleni urządzonej, usług z zakresu turystyki, rekreacji i sportu.

Miejscowy plan zagospodarowania przestrzennego, stanowiący akt prawa miejscowego, jest instrumentem realizacji polityki przestrzennej gminy. Celem sporządzenia miejscowego planu zagospodarowania przestrzennego jest:

-uporządkowaniem działań inwestycyjnych w obszarze, nieobjętym ustaleniami planu miejscowego, poprzez określenie dyspozycji przestrzennych w oparciu o ustalenia i przyjęte kierunki zagospodarowania przestrzennego gminy;

-powstaniem możliwości rozbudowy istniejącej i lokalizacji nowej infrastruktury usługowej i rekreacyjnej;

-stworzeniem warunków dla rozbudowy infrastruktury technicznej oraz określenie sposobu lokalizacji urządzeń wytwarzających energię z odnawialnych źródeł.

Środki finansowe na realizację projektu planu miejscowego dla wskazanego w uchwale obszaru znajdują pokrycie w Budżecie Miasta i Gminy Narol.

Zakres ewentualnych wydatków związanych z przyjętym w przyszłości w formie uchwały Rady Miasta i Gminy Narol miejscowym planem zagospodarowania przestrzennego dla omawianego obszaru określony zostanie w analizie finansowej.

W związku z powyższym podjęcie uchwały, która zapewni prawidłowy rozwój i funkcjonowanie obszaru, uznaje się za zasadne.