

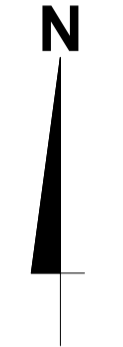
# MIEJSCOWY PLAN ZAGOSPODAROWANIA PRZESTRZENNEGO OBSZARU "CMENTARZ KOMUNALNY W NAROLU"

PROJEKT DO WYŁOŻENIA DO PUBLICZNEGO WGLĄDU

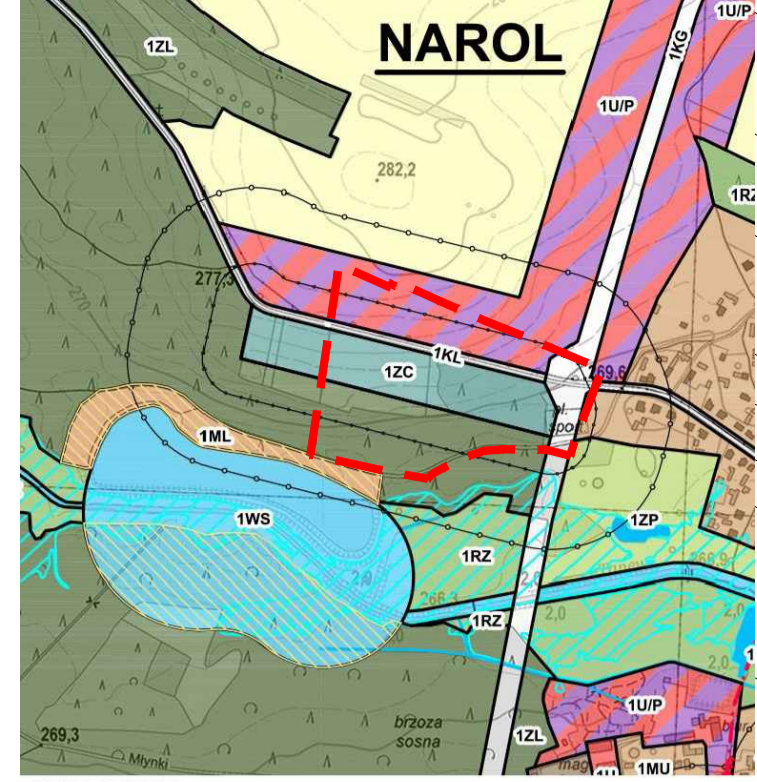
CZĘŚĆ GRAFICZNA PLANU W SKALI 1:1000

0 10 50 100 m

ZAŁĄCZNIK NR 1  
DO UCHWAŁY NR ...  
RADY MIEJSKIEJ W NAROLU  
Z DNIA ... 2024 ROKU



WYRYS ZE STUDIUM UWARUNKOWAŃ I KIERUNKÓW ZAGOSPODAROWANIA PRZESTRZENNEGO GMINY NAROL SKALA 1:10000



## OZNACZENIA:

Oznaczenia formalne:

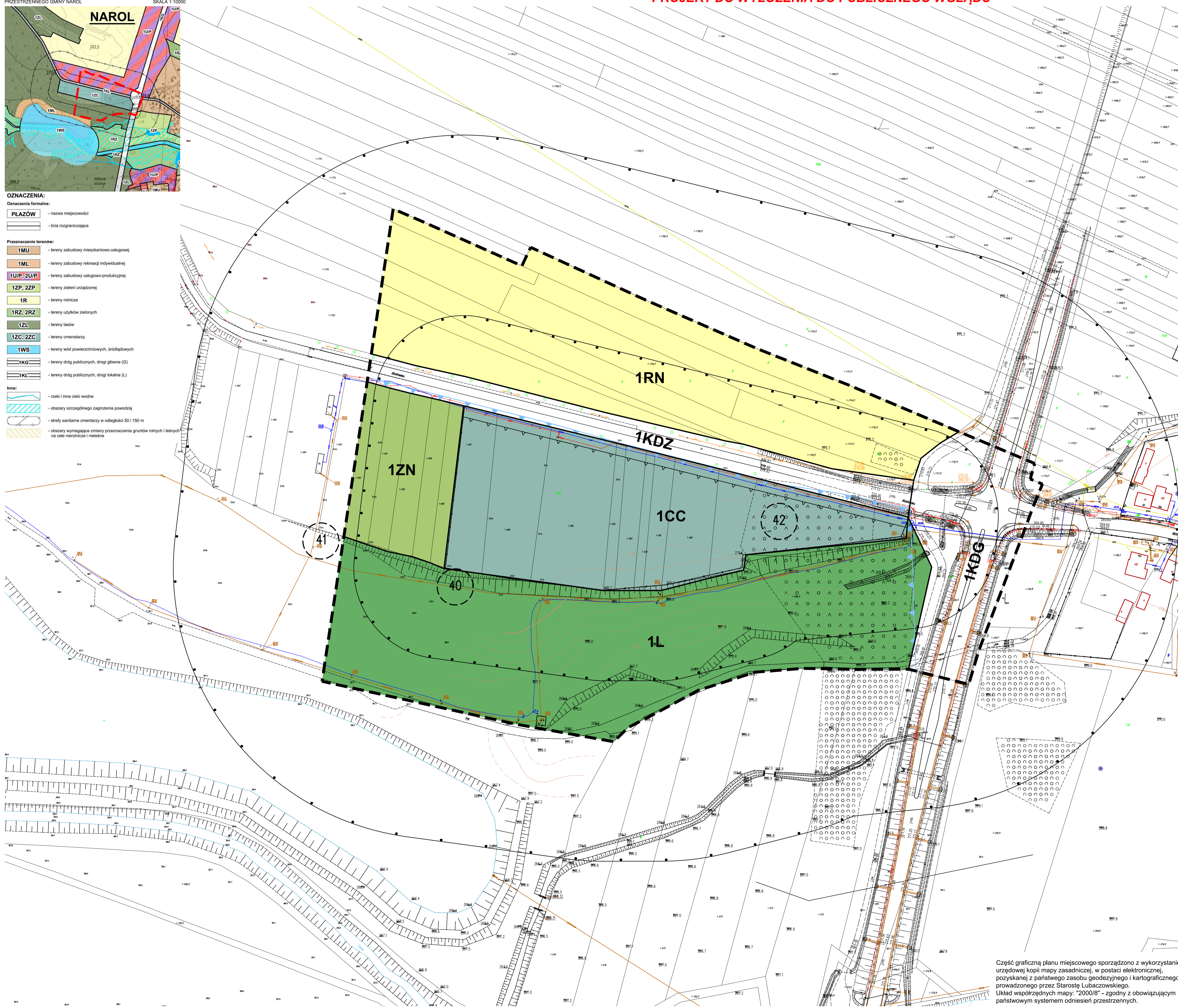
- PLAZÓW - nazwa miejscowości
- linia rozgraniczająca

Przeznaczenie terenów:

- 1MU - tereny zabudowy mieszkaniowo-usługowej
- 1ML - tereny zabudowy rekreacji indywidualnej
- 1UP, 2UP - tereny zabudowy usługowo-produkcyjnej
- 1ZP, 2ZP - tereny zieleni urządzonej
- 1R - tereny rolnicze
- 1RZ, 2RZ - tereny użytków zielonych
- 1ZL - tereny lasów
- 1ZC, 2ZC - tereny cmentarzy
- 1WS - tereny wód powierzchniowych, śródlądowych
- 1KG - tereny dróg publicznych, drogi główne (G)
- 1KL - tereny dróg publicznych, drogi lokalne (L)

Inne:

- rzeki i inne ciekł wodne
- obszary szczególnego zagrożenia powodzią
- strefy sanitarne cmentarzy w odległości 50 i 150 m
- obszary wymagające zmiany przeznaczenia gruntów rolnych i leśnych na cele nierolnicze i leśne



## LEGENDA:

	Granice obszaru objętego planem
	Linie rozgraniczające tereny o różnym przeznaczeniu lub różnych zasadach zagospodarowania
	Nieprzekraczalna linia zabudowy
<b>Przeznaczenie terenu:</b>	
	Teren drogi głównej
	Teren drogi zbiorczej
	Teren rolnictwa z zakazem zabudowy
	Teren lasu
	Teren zieleni naturalnej
	Teren cmentarzy czynnych
<b>Oznaczenia informacyjne oraz elementy zagospodarowania przestrzennego terenu:</b>	
	Granice stref sanitarnych cmentarza 50 i 150 m
	Granica obszaru Natura 2000 "Puszcza Solska"
	Roztoczański Obszar Chronionego Krajobrazu - cały obszar planu
	Główny Zbiornik Wód Podziemnych nr 407 "Niecka lubelska (Chełm-Zamość)" - cały obszar planu
	Stanowiska archeologiczne

Część graficzną planu miejscowego sporządzono z wykorzystaniem urzędowej kopii mapy zasadniczej, w postaci elektronicznej, pozyskanej z państwowego zasobu geodezyjnego i kartograficznego prowadzonego przez Starostę Lubaczowskiego.  
Układ współrzędnych mapy: "2000/8" - zgodny z obowiązującym państwowym systemem odniesień przestrzennych.

