

Linia napowietrzna 110 kV Tomaszów Południe – Lubaczów

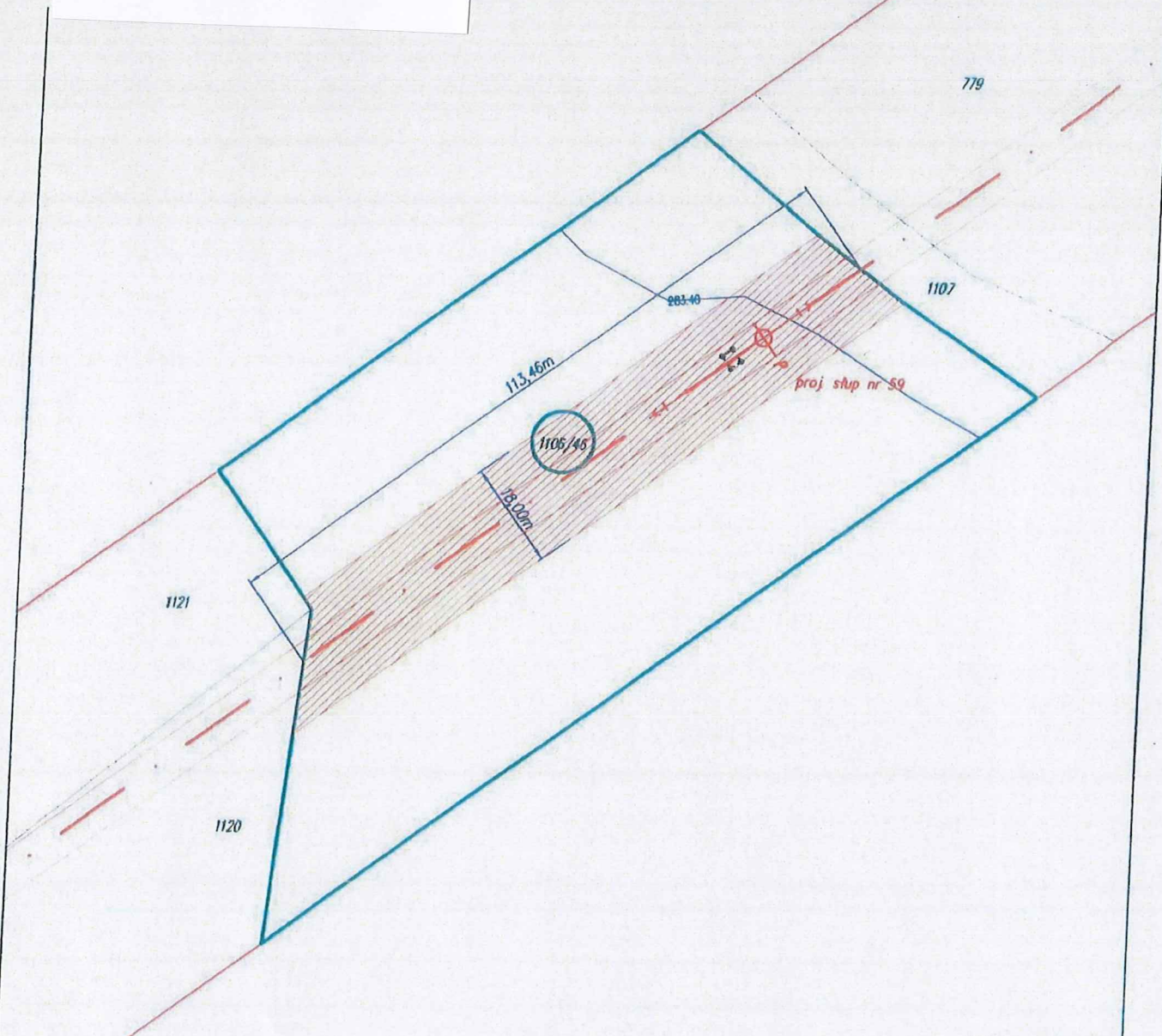
działka nr: 1106/46, obręb: 0015 Wola Wielka, gmina: Narol, powiat: lubaczowski

Załącznik do porozumienia nr:

...../..... zawartego w dniu

Załącznik graficzny

do uchwały Nr 525/LI/2023
Rady Miejskiej w Narolu
z dnia 21 lutego 2023 r.
(strona 1)



Skala 1:1000

Legenda :



proj. słup linii 110kV Tomaszów Południe – Lubaczów



oś linii 110kV Tomaszów Południe – Lubaczów



skrajne przewody linii 110kV Tomaszów Południe – Lubaczów



pas technologiczny



granica przedmiotowej działki



istn. słup linii 110kV Tomaszów Południe – Lubaczów

Projektował:

Imię i nazwisko	Nr uprawnień	Data
Piotr Cyran	MAP/0034/POOE/11	28.04.2021

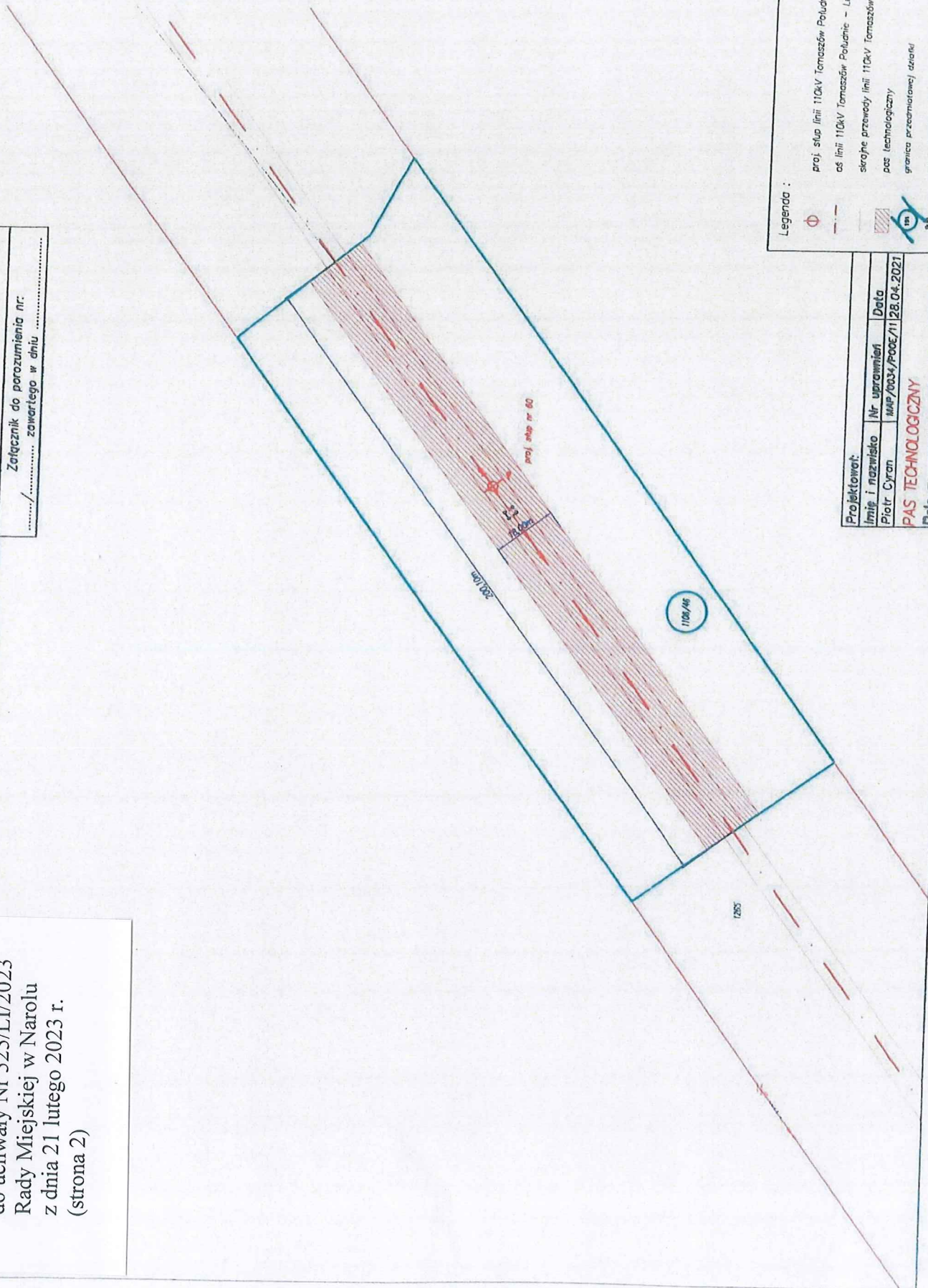
PAS TECHNOLOGICZNY

Pole zaznaczonego obszaru: 2045,07m²

Załącznik graficzny
do uchwały Nr 525/LI/2023
Rady Miejskiej w Narolu
z dnia 21 lutego 2023 r.
(strona 2)

działka nr: 1106/46, obręb: 0015 Wola Wielka, gmina: Narol, powiat: lubaczowski

Załącznik do porozumienia nr:
..... zawartego w dniu



Skala 1:1000

Legenda :

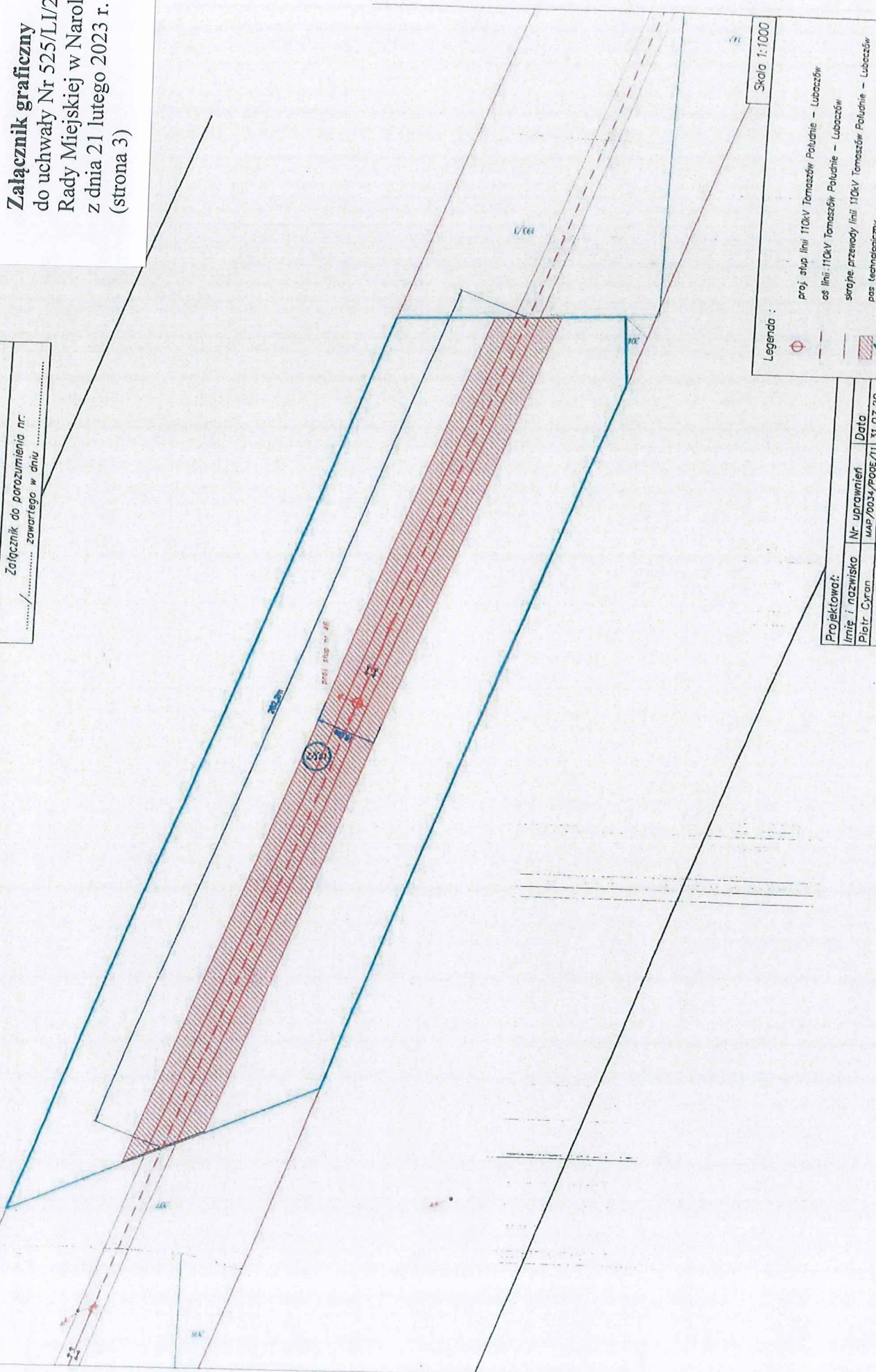
- proj. etap linii 110kV Tomaszów Południe - Lubaczów
- istn. etap linii 110kV Tomaszów Południe - Lubaczów
- granica technologiczna
- granica przemiałowej działki

Projektował:		
Imię i nazwisko	Nr uprawnień	Data
Piotr Cyran	MAP/0034/POCE/11	28.04.2021
PAS TECHNOLOGICZNY		
Pole szacowanego obszaru: 3601,8m ²		

linia napowietrzna 110 kV Tomaszów Południe - Lubaszów
 działka 193/2, obręb: 0010 Łukawica, gmina: Narol, powiat: lubaszowski

Załącznik do porozumienia nr
/..... zawartego w dniu

Załącznik graficzny
 do uchwały Nr 525/LI/2023
 Rady Miejskiej w Narolu
 z dnia 21 lutego 2023 r.
 (strona 3)



Skala 1:1000

Legenda :

- proj. stup linii 110kV Tomaszów Południe - Lubaszów
- os. linii 110kV Tomaszów Południe - Lubaszów
- skrajne przewody linii 110kV Tomaszów Południe - Lubaszów
- pas technologiczny
- granica przeczniowej działki
- istn. stup linii 110kV Tomaszów Południe - Lubaszów

Projektował:

Imię i nazwisko	Nr uprawnień	Data
Piotr Cyran	MAP/0034/P00E/11	31.07.20

PAS TECHNOLOGICZNY

Pole zaznaczonego obszaru: 4719,72m²