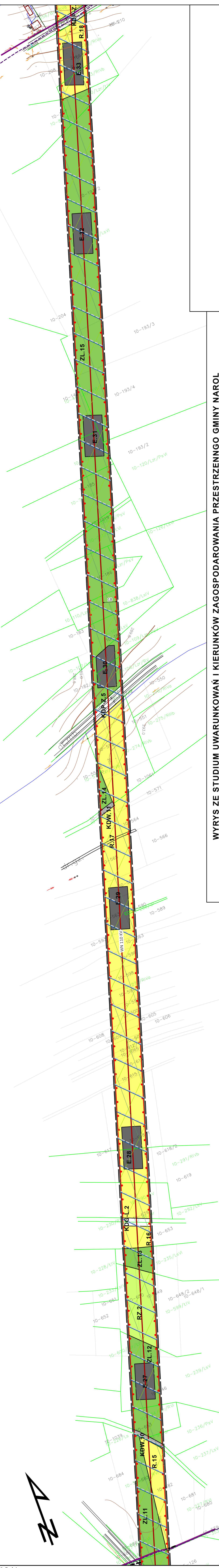


# MIEJSCOWY PLAN ZAGOSPODAROWANIA PRZESTRZENNEGO DLA ODCINKA TRASY NAPOWIETRZNEJ LINII ELEKTROENERGETYCZNEJ WN 110 KV RELACJI GPZ TOMASZÓW POŁUDNIE - GPZ LUBACZÓW



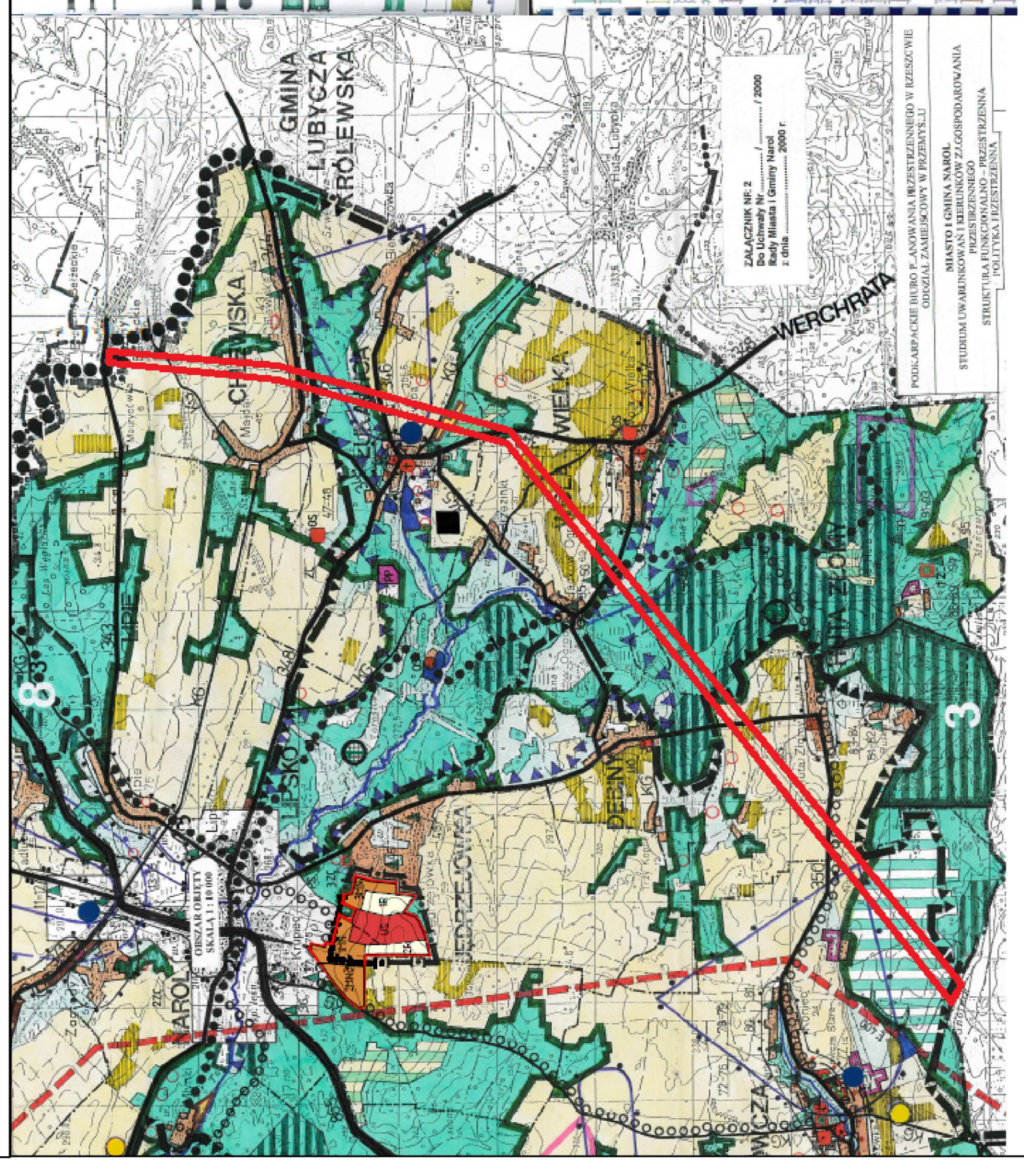
## LEGENDA

### OBOWIĄZUJĄCE USTALENIA PLANU

- GRANICE TERENU OBJĘTEGO PLANEM
- GRANICE OBRĘBÓW EWIDENCYJNYCH
- GRANICE ADMINISTRACYJNE GMINY
- LINIE ROZGRANICZAJĄCE TERENY O RÓŻNYM PRZEZNACZENIU LUB RÓŻNYCH ZASADACH ZAGOSPODAROWANIA
- R - TERENY GRUNTÓW ROLNYCH
- RZ - TERENY UŻYTKÓW ZIELONYCH
- ZL - TERENY GRUNTÓW LEŚNYCH
- E - TERENY INFRASTRUKTURY ELEKTROENERGETYCZNEJ
- KDW - TERENY DRÓG WEWNĘTRZNYCH
- KDG-L - TERENY DRÓG PUBLICZNYCH
- KDG-L - TERENY DRÓG PUBLICZNYCH KATEGORII GMINNEJ KLASY LOKALNEJ
- KDP-Z - TERENY DRÓG PUBLICZNYCH KATEGORII POWIATOWEJ KLASY ZBIORCZEJ

- LINIA ELEKTROENERGETYCZNA WN110 KV
- PAS TECHNOLOGICZNY LINII ELEKTROENERGETYCZNEJ WN110 KV
- PAS TECHNOLOGICZNY LINII ELEKTROENERGETYCZNEJ SN 15KV
- 5 ZWYMIAROWANE ODLEGŁOŚCI [M]
- USTALENIA WYNIKAJĄCE Z PRZEPISÓW ODRĘBNYCH
- OBSZAR OCHRONY PTAKÓW NATURA 2000 - ROZTOCZE PLB 060012
- POŁUDNIOWOROZTOCZAŃSKI PARK KRAJOBRAZOWY
- OBSZAR GZWP NR 407 NIECKA LUBELSKA

## WYRYS ZE STUDIUM UWARUNKWAŃ I KIERUNKÓW ZAGOSPODAROWANIA PRZESTRZENNEGO GMINY NAROL



- GRANICE ADMINISTRACJI GMINY
- GRANICE OBRĘBÓW EWIDENCYJNYCH
- GRANICE ADMINISTRACYJNE GMINY
- LINIE ROZGRANICZAJĄCE TERENY O RÓŻNYM PRZEZNACZENIU LUB RÓŻNYCH ZASADACH ZAGOSPODAROWANIA
- R - TERENY GRUNTÓW ROLNYCH
- RZ - TERENY UŻYTKÓW ZIELONYCH
- ZL - TERENY GRUNTÓW LEŚNYCH
- E - TERENY INFRASTRUKTURY ELEKTROENERGETYCZNEJ
- KDW - TERENY DRÓG WEWNĘTRZNYCH
- KDG-L - TERENY DRÓG PUBLICZNYCH
- KDG-L - TERENY DRÓG PUBLICZNYCH KATEGORII GMINNEJ KLASY LOKALNEJ
- KDP-Z - TERENY DRÓG PUBLICZNYCH KATEGORII POWIATOWEJ KLASY ZBIORCZEJ

ZAŁĄCZNIK NR 4  
OBRĘB NR 10 - ŁUKAWICA

do uchwały Rady Miejskiej w Narolu  
Nr 281/XXIX/2021 z dnia 12 maja 2021 r.

w sprawie uchwalenia

MIEJSCOWEGO PLANU ZAGOSPODAROWANIA PRZESTRZENNEGO  
DLA ODCINKA TRASY NAPOWIETRZNEJ  
LINII ELEKTROENERGETYCZNEJ WN 110 KV  
RELACJI GPZ TOMASZÓW POŁUDNIE - GPZ LUBACZÓW

1:2 000

